

PAULAHARJUN POLUILLA

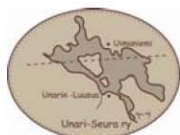
Samuli Paulaharju, vaeltaja, luontoihminen,
kansatieteilijä, kaunokirjailija, ihmisten elämän,
uskomusten ja tarinoiden tallentaja

Unarin Nuorisoseuran talolla
perjantaina 11.7.2014 klo 10-15



Unarin tyttöjä soutelemassa sunnuntaina, Samuli Paulaharju 1920

Unarin Akatemian 8. Seminaari



SAMULI PAULAHARJUN SÄÄTIÖ



PAULAHARJUN POLUILLA

Unarin Akatemian 8. Kesäseminaarin ohjelma

Perjantai 11.7.2014 klo 10.00 - 15.00

- 9.30 Tulokahvit**
- 10.00 Avaus**
Markus O n n e l a, Unari-Seura ry
Lapin liiton tervehdys, maakuntajohtaja Mika R i i p i
- 10.30 Paulaharjun elämä ja työ**
Prof. Pekka L a a k s o n e n
- 11.15 Kaunokirjailija Paulaharju**
Dramaturgi, kirjailija Juha H u r m e
- 12.00 L o u n a s
- 13.00 Ajankuva Paulaharjun Sodankylästä**
Kirjailija Siiri M a g g a - M i e t t u n e n
- 14.00 Paulaharju isänä ja vaarina**
FM Terhi V u o j a l a - M a g g a
- 14.45 Seminaarissa esillä olevan Paulaharju-näyttelyn esittely,**
FM Jonna M ö l l ä r i, Lapin maakuntamuseo
- 15.00 Seminaarin päätössanat**
Prof. Jouko T u o m i s t o, Samuli Paulaharjun Säätiön hallituksen puheenjohtaja

Lauantaina 12.7. Retkivaihtoehdot lähtö kotiseuturettekelle Unarin Nuorisoseuran talolta klo 10.00.

- A. Tutustuminen Uimaniemen kylään ja talovanhukseen, missä Paulaharju tallensi Unarin tarinat ja patikkaretki (n. 6 km) 1920-luvulla rakennetulle Ulingasjoen vesimyllylle.
- B. Patikkaretki pitkin Paulaharjun käyttämää polkua Unarista Unarikönkäälle ja Vanhaan Autioon (n. 6 km).

Seminaarin järjestäjät:

Unari-Seura ry, Unarin Nuorisoseura ry, Samuli Paulaharjun säätiö,
Lapin liitto, Sodankylän kunta ja Suomen Kotiseutuliitto

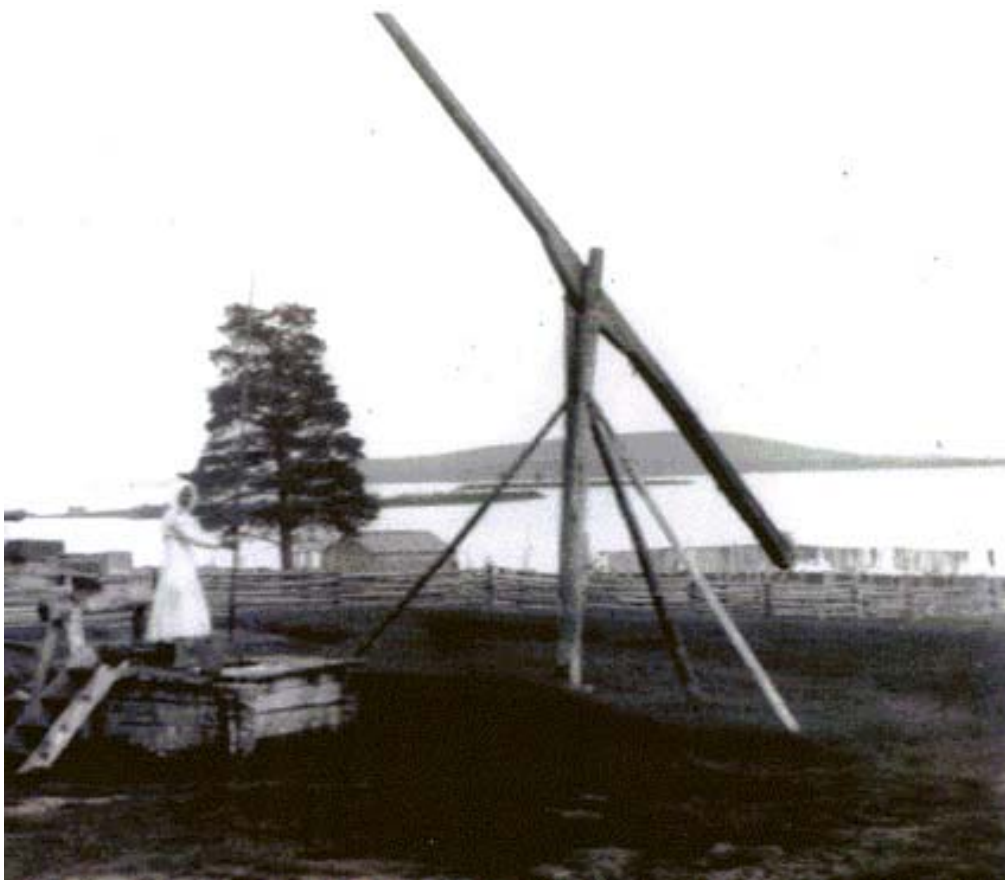
Seminaariin osallistuminen on maksuton Perjantain tulokahvit ja ruokailu 12 €

Ruokailun, kuljetusten ja muiden järjestelyjen vuoksi
pyydämme ilmoittamaan osallistumisestanne 30.6.2014
mennessä:

Kaisa Annala 040 - 774 1967, kaisa.annala@hotmail.com

Seminaaria koskevat tiedustelut:

Jaakko Ylitalo 0400 - 410 038, jaakko.ylitalo@gmail.com



Uimaniemen kylämaisema, Samuli Paulaharju 1920

Ajo-ohje

