



**UUDISTUVA HÄMEENLINNA**

HAUHO • HÄMEENLINNA • KALVOLA • LAMMI • RENKO • TUULOS

**Kanta-Hämeen kysymyksenasettelut ja tilaajatoiminta**

**Kuntapäivä – Sote-uudistus Lapissa**

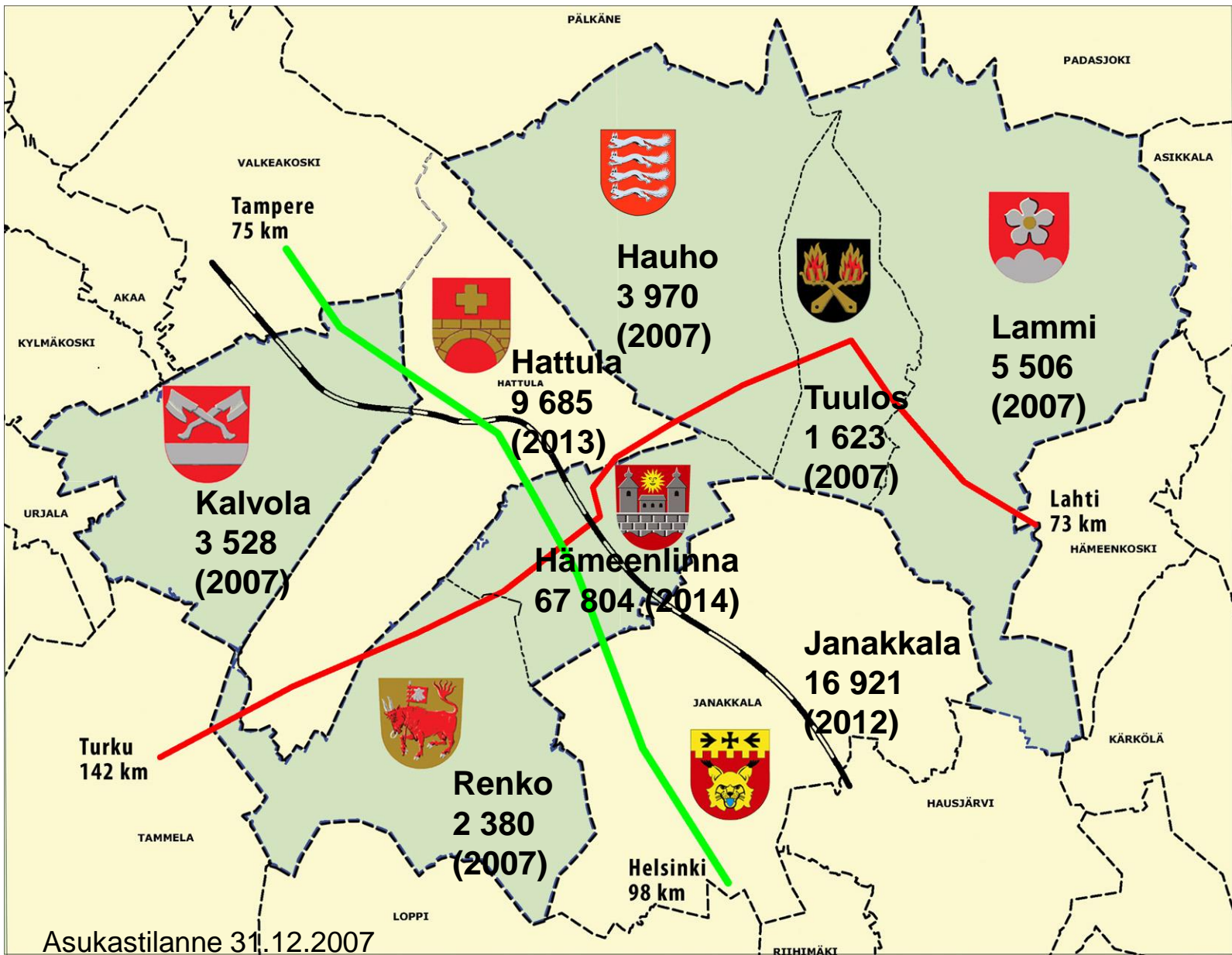
**Jukka Lindberg**

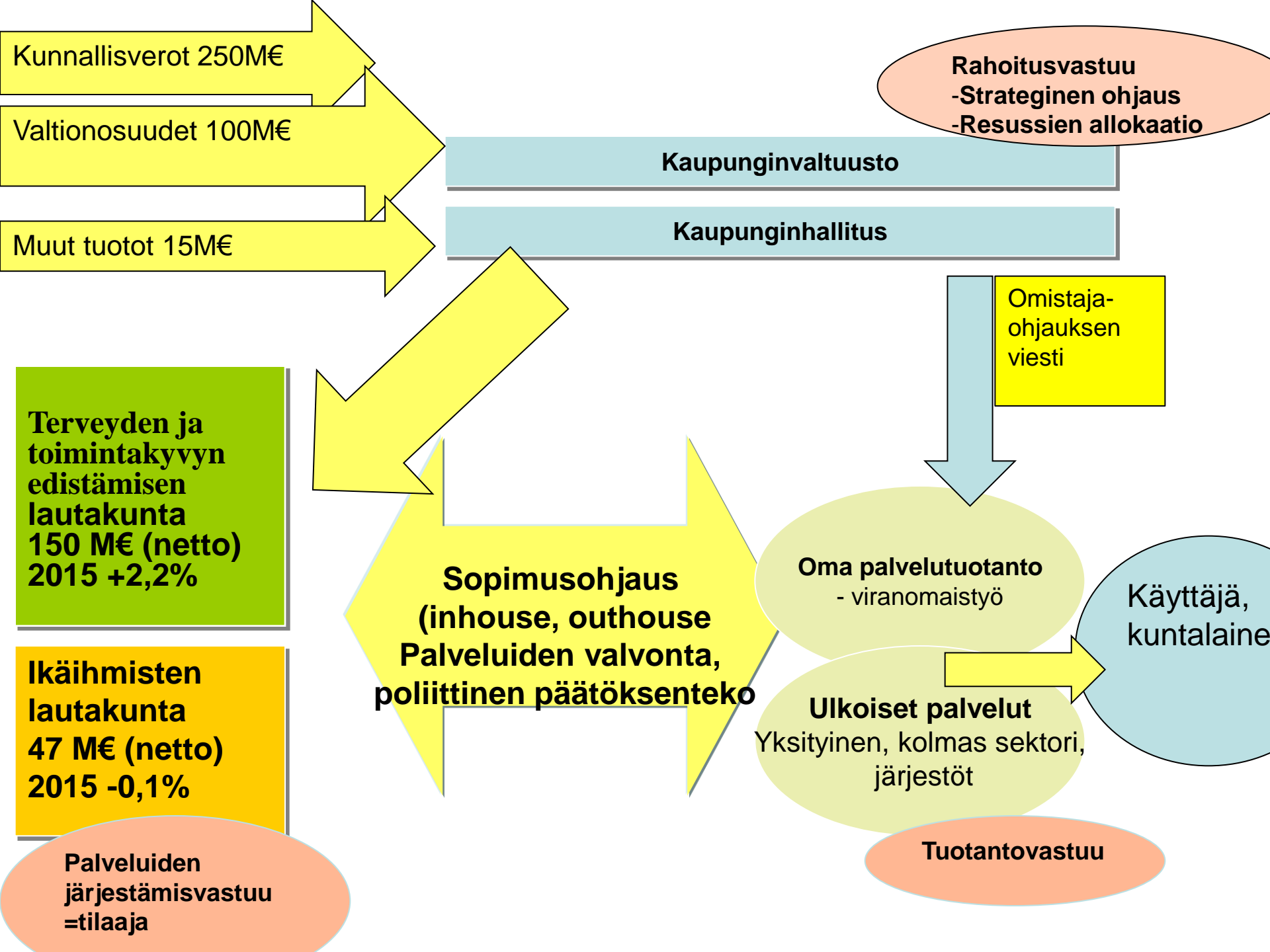
**Tilaajajohtaja**

**Terveyden ja toimintakyvyn sekä Ikäihmisten palvelut**

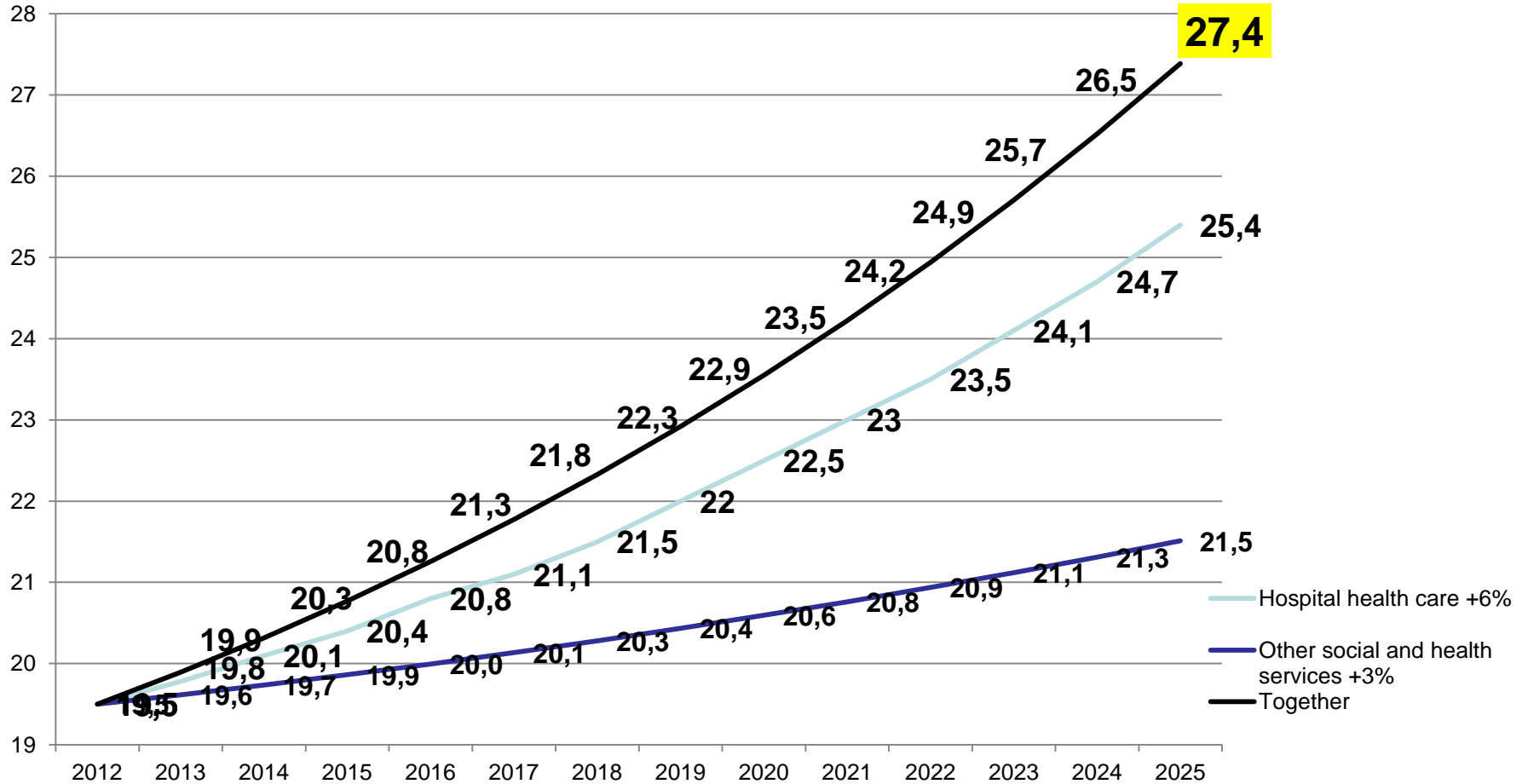
# Esityksen rakenne

- Hämeenlinnasta
- Sote-uudistus
- Kanta-Hämeen maakunnan kuntien linjaukset
- Väli-Suomen keskuskaupunkien kysymyksenasettelut ja linjaukset
- Järjestämisvastuun määrittely vs. sopimusohjaus

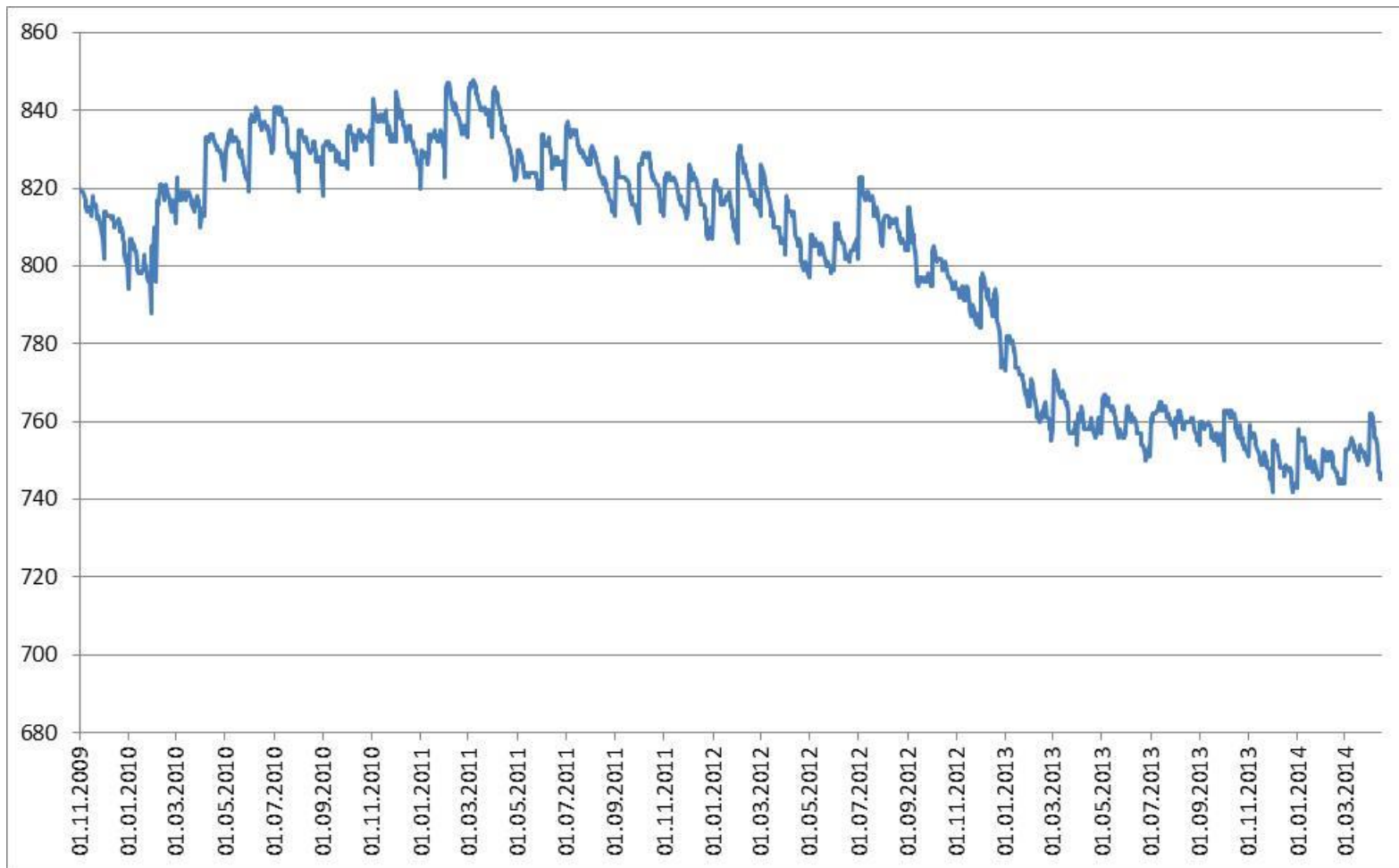




# Kunnallisvero %, jos ESH kasvaa nimellisesti 6% ja muut palvelut kasvavat nimellisesti 3% 2012-2025



# Ympäri- ja hoivassa olevien kokonaismäärä päivittäin 1.11.2009 - 15.4.2014



## Toimintakatteen kehitys lautakunnissa 2009-2013 tilinpäätöstiedot (2014 tilausbudjetti)

Terveyden ja toimintakyvyn edistämisen lautakunta						
TP 2009	TP 2010	TP 2011	TP 2012	TP 2013	TB 2014	
		Vertailukelpoinen				
%	2,8	4,2 (5,0)	2,2	3,5(/1,1/6,0)	3,4	
Ikäihmisten lautakunta						
TP 2009	TP 2010	TP 2011	TP 2012	TP 2013	TB 2014	
		Comparative				
%	3,6	4,8 (6,2)	3,5	1,8	2,3	

Vuoden 2015 sopimusneuvottelut:

- Erikoissairaanhoido + 5%
- Mut palvelut -1-0%

# Integraatio

- Suomessa euroopan yksi hajautetuimmista järjestelmistä
- Integraation lisääminen on aivan välttämätöntä
- Järjestämisen integraatio
- Tuottamisen integraatio
- Kunta on ylivoimainen demokraattinen palveluiden järjestäjä ja tuottaja
- Kannattaako sote nostaa pysyvästi kuntarakenteen yläpuolelle myös keskuskaupunkien osalta



# Integraatiomallit ja tasot (2011 Välimäen työryhmä)

- Kansallinen rahoittaja –malli (Kela)

Koko maa

- 5 alueellista järjestäjää

Suuralueet

- 15-20 (maakunnallista) järjestäjää

Maakuntapohja

- 34 (seudullista) järjestäjää  
(selvityshenkilöt 2013)

- Virkkusen kuntakartta (66 kuntaa)

Mahdollinen  
kuntapohja=  
seutupohja

- Nykyinen pohja (n. 150 kunnat  
ja yt-alueet,)

kuntapohja

- Kunnat 320 kpl.

Hallitusohjelman muutos  
Paradigman muutos



Hml  
palvelutuotanto  
(inhouse)

Tetola 51M€

Ikla 30,5M€

Lanula 15.5M€

**YHT: 97M€**

Sote-alue

18,5+

150,5+

59,8=

**228,8M€**

LANULA

105 M€

(josta sosiaali- ja  
terveydenhuolto  
noin 18,5 M€ (netto))

97  
M€

18,5M€

TETOLA

145 M€ (netto)

150,5M€ (brutto)

150,5M  
€

Kuntayhtymät

-KHSHP (79M€)

-Eteva (2,5M€)

**YHT. 81,5M€**

81,5 M€

IKLA

45,9 M€ (netto)

59,8M€ (brutto)

59,8  
M€

Outhouse-tuotanto

Ikla 28,5M€

Tetola 22m€

**YHT: 50,5M€**

50,5 M€

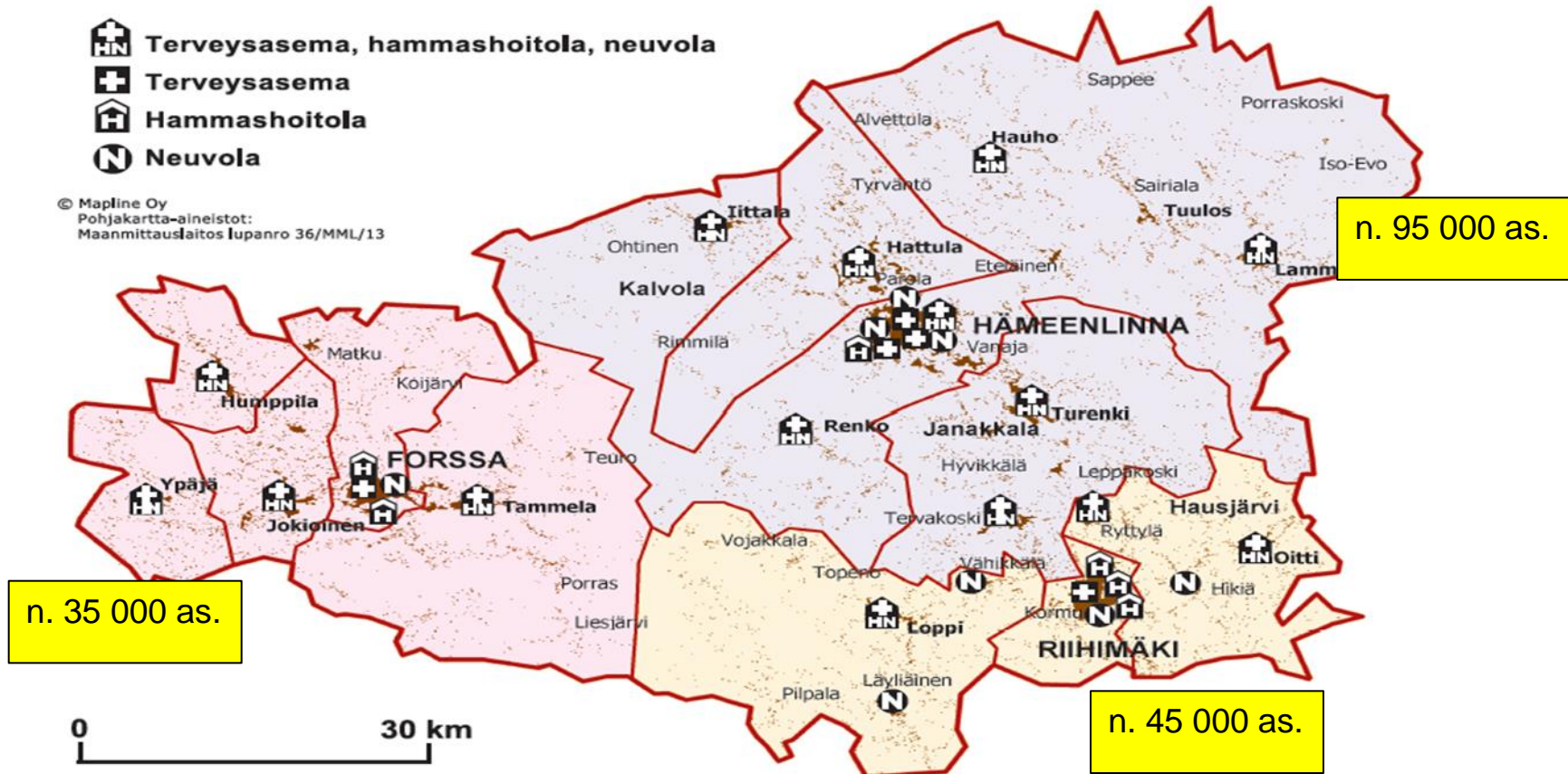
# Maakunnan lausunnon peruslinjaukset (Kanta-Hämeen kuntien ja maakunnan liiton lausuntoteksti seminaarin aineistossa)

- Järjestämisen integraatio ok, vaikka alueiden koko kaventaa merkittävästi kansanvaltaisuutta ja kuntien itsehallintoa
- Tuotanto
  - Tuotannon sääntely ongelmallista – lain määrittelyillä ajetaan maakunnalliseen tuottamisrakenteeseen
  - Kanta-Hämeeseen sopiva malli olisi 3 peruspalveluiden tuotantoaluetta ja yhteiset sosiaali- ja terveydenhuollon erityispalvelut
- Ehdotus 14 § uudelleen muotoiluksi
- Rahoitusmalli lisää maakunnan sote-kustannuksia noin 13M€ (sairastavuus ja ikäpainotus tulee huomioiduksi 2 kertaa)
  - Väli-Suomen hajonta sote €/asukas 2858 (Hattula) – 4 691 (Isojoki)
- Hallinnon edustavuus ongelmallinen

# Lakiehdotuksen 14 § 2 mom muutosesitys

- ”Sosiaali- ja terveysalue voi päättää, että 1 momentissa määriteltyä palvelukokonaisuutta suppeampi tuottamisvastuu annetaan sitä varten perustetulle kuntayhtymälle, jos siihen on asiakkaiden tarpeista tai palvelujen toteuttamisesta tai alueellisista erityispiirteistä johtuva erityinen syy. Järjestämispäätöksessä on määriteltävä kuntayhtymän tuottamisvastuuseen kuuluvat palvelut sekä vastuun alueellinen ja henkilöllinen kattavuus. Alueellinen kattavuus voi olla myös sosiaali- ja terveysaluetta suppeampi.” (alleviivaukset ovat lisäsehdotuksia)

# Kanta-Hämeen maakunta 175 400 asukasta



Kanta-Hämeen perusterveydenhuollon avovastaanotot, hammashoitolat ja neuvolat – toimipisteet 31.1.2013.

# Taysin erityisvastuualueen sairaanhoitopiirit ja kunnat vuonna 2014

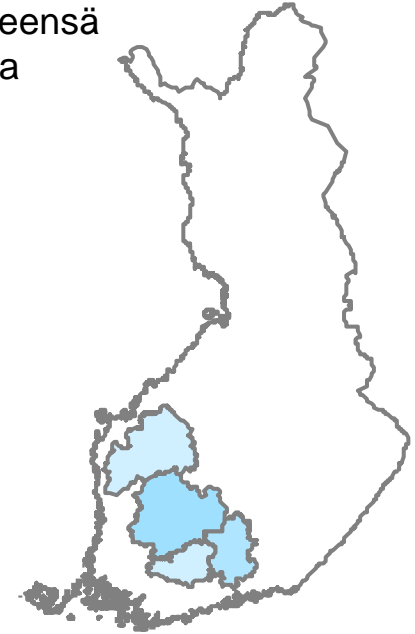
Väestömäärä yhteensä  
noin 1,1 miljoonaa

Etelä-Pohjanmaan  
sairaanhoitopiiri  
19 kuntaa  
~199 000 asukasta

Pirkanmaan  
sairaanhoitopiiri  
23 kuntaa  
~521 500 asukasta

Päijät-Hämeen  
sosiaali- ja  
terveysyhtymä  
14 kuntaa  
~213 500 asukasta

Kanta-Hämeen  
sairaanhoitopiiri  
11 kuntaa  
~175 500 asukasta



# Maakunnan keskuskaupunkien kannanmuodostusta

- **Järjestämislain tulee pitäytyä palveluiden järjestämisessä**
- **Suurten kaupunkien rooli palvelujen toteuttajana on oltava vahva ja selkeä**
- **Kunnilla tulee olla kokonaisvastuu ihmisen hyvinvoinnista**
- **Kustannusten hallitsemattomuus**
- Tuottamisvastuualueita muodostettaessa on varmistettava, ettei Suomen kilpailukyvyn kannalta keskeisille suurille kaupunkiseuduille muodosteta rakenteita, jotka vaarantavat kaupunkiseutujen toimimisen toiminnallisina kokonaisuuksina ja samalla vääristetä koko kansallisen kaupunkipolitiikan suuntaa.
- Nykyisen TAYS erva-alueen maakuntien keskuskaupungeilla on valmius toimia myös jatkossa itsenäisesti tuottamisvastuussa.
- Kansanvaltaisuus – perustuslakikysymykset
- Valtion ohjausrooli
- Isojen riskien (mm. palkkojen harmonisointi) hallinta

# Sopimusohjaus vs. valtion ohjaus

- Lakiesityksen retoriikka perustuu valtion ohjaukseen
- Miten järjestämispäätös ohjaa?
- Miten vuosittainen tulosohtaus ohjaa
- Järjestämisen käsite muuttuu – järjestämisen elementtejä tuotannolle
- Monituottajamallin ylläpito tuotannolla
- Sosiaalihuollon palveluiden asiakasohjauksen paikka organisaatiossa
- Sopimuksellisuus – sopimusten valvonta



- **Mikäli uudistus toteutetaan, laajan sote-alueen perustaminen kannattaa pitää kuntien käsissä ja ohjata sitä aktiivisesti!**
- **Miten välttää riskit ja realisoida mahdollisuudet?**

# Kuntakapina 2019?

- Käykö niin, että muutos toteutetaan nyt niin, että sote-siirtyy kuntarakenteen yläpuolelle ja sen seurauksena tavoitteet eivät toteudu?
- Syntyykö 2019 kuntakapina, jossa kunnat muodostavat itse kuntarakenteen, jossa riittävän vahvat peruskunnat ja sote siirretään takaisin kuntapohjalle?
- Muistellaanko tätä kokeilua tulevaisuudessa yhtenä suurena epäonnistumisena?

- Keskustelu, kommentit!