



Elinkeino-, liikenne- ja ympäristökeskus
Närings-, trafik- och miljöcentralen
Centre for Economic Development, Transport and the Environment

Riistavahinkolaki

Keijo Alanko
Lapin ELY- keskus



Porovahingot

- Suurpedon tappaman tai suurpetovahingon vuoksi lopetetun poron käypä arvo korvataan enintään 1,5-kertaisena
 - aiemmin 2-kertainen korvaus
- Koskee aikuisia poroja sekä vassoja muulloin kuin vasonnan ja 30.11 välisenä aikana
- Jos omistajaa ei tiedetä, korvaus maksetaan paliskunnalle
- Käyvät arvot porolajeittain määritetään lain mukaan porolajin keskimääräisen painon, porolajikohtaisen siitoskertoimen ja poronlihan tuottajahinnan perusteella (poronlihan tuottajahinta kolmen viimeksi kuluneen poronhoitovuoden keskiarvo)



Korvauskynnys

Aikaisemman korvausjärjestelmän omavastuu (250 euroa) pois

* 170 euroa korvauskynnys

- Hakijakohtainen vahinkojen yhteismäärä kalenterivuotta kohden yli 170 euroa > vahinko korvataan
- Aiemmin korvaussummasta vähennettiin omavastuu
- Koskee riistaeläinten aiheuttamia viljelys-, eläin-, irtaimisto-, poro- ja metsävahinkoja
- Henkilövahingot korvataan Valtiokonttorin kautta



Porojen korvausarvot

Porolaji	Käypä arvo	Korvausarvo
■ Siitosvaadin	676,20	1014,30
■ Teurasvaadin	225,40	338,10
■ Siitoshirvas	483,00	724,50
■ Teurashirvas	322,00	483,00
■ Teurashärkä	322,00	483,00
■ Siitosvasa	283,36	425,04
■ Teurasvasa	141,68	212,52
■ Ajoporo	483,00	724,50
■ Matkailuporo	1288,00	1932,00
■ Kilpaporon yleinen sarja	805,00	1207,50
■ Kilpaporon kuuma sarja	1288,00	1932,00



Vasahävikkikorvaus

- Laskennallinen korvaus suurpetojen takia kadoksiin jääneistä vasoista
- Maksetaan vasonnan ja marraskuun lopun väliseltä ajalta
- Korvaus maksetaan paliskunnalle, joka jakaa korvauksen edelleen poronomistajille
- Maksetaan vuosittain Paliskuntain yhdistyksen hakemuksella MMM:n päätöksellä
- Korvauksen määrä lasketaan poronlihan tuottajahinnan, poronhoitoalueen vasontaprosentin, paliskunnan alueen vaadinten määrän ja suurpetojen aiheuttaman vasakuolleisuusprosentin mukaan



Poikkeuksellisen suuret porovahingot

- Erityinen korvaus, joka maksetaan poronomistajille, jos paliskunnan vahingot ylittää tietyn vähimmäismäärän
- Suurpedon tappaman tai suurpetovahingon vuoksi lopetetun poron käypä arvo korvataan 3-kertaisena
 - = tavallinen 1,5-kertainen korvaus kaksinkertaisena
- Korvauksen saavat paliskunnat vahvistetaan MMM:n päätöksellä
 - maksetaan niiden paliskuntien poronomistajille, joiden porovahinkojen määrä kolmelta edelliseltä vuodelta suhteutettuna eloporojen ja teurasporojen yhteismäärään ylittää 3 %



Elinkeino-, liikenne- ja ympäristökeskus
Närings-, trafik- och miljöcentralen
Centre for Economic Development, Transport and the Environment



Liikennevahinkojen korvaaminen pois

- * Hirvieläinten ja suurpetojen aiheuttamia liikennevahinkoja ei enää korvata
- * Liikennevahinkojen varalle voi nykyään hankkia vakuutuksen



Vahinkoilmoitus/maastotarkastus

- Petovahinkojen vahinkoilmoitus on tehtävä viipymättä vahinkopaikkakunnan maaseutuelinkeinoviranomaiselle vahingon havaitsemisen jälkeen
- Kunnan maaseutuelinkeinoviranomainen suorittaa maastotarkastuksen
- On **aina** ensisijainen maastotarkastuksen suorittaja ja vastaa arviokirjan tekemisestä
- Muissa petovahingoissa kuin porovahingoissa maastotarkastus on tehtävä pääsääntöisesti aina
- Suositellaan, että maastotarkastus tehdään 3 vrk kuluessa vahinkoilmoituksen teosta



Vahinkoilmoitus/maastotarkastus

- Kun kunnan maaseutuelinkeinoviranomainen päättää, että maastotarkastus tehdään, kunta ilmoittaa järjestämästään maastotarkastuksesta hyvissä ajoin
 - vahinkoa kärsineelle
 - riistanhoitoyhdistyksen edustajalle
 - paliskunnan edustajalle porovahingoissa
- Edeltävillä on oikeus olla läsnä maastotarkastuksessa sekä oikeus liittää maaseutuelinkeinoviranomaisen laatimaan arviokirjaan oma käsityksensä vahingosta

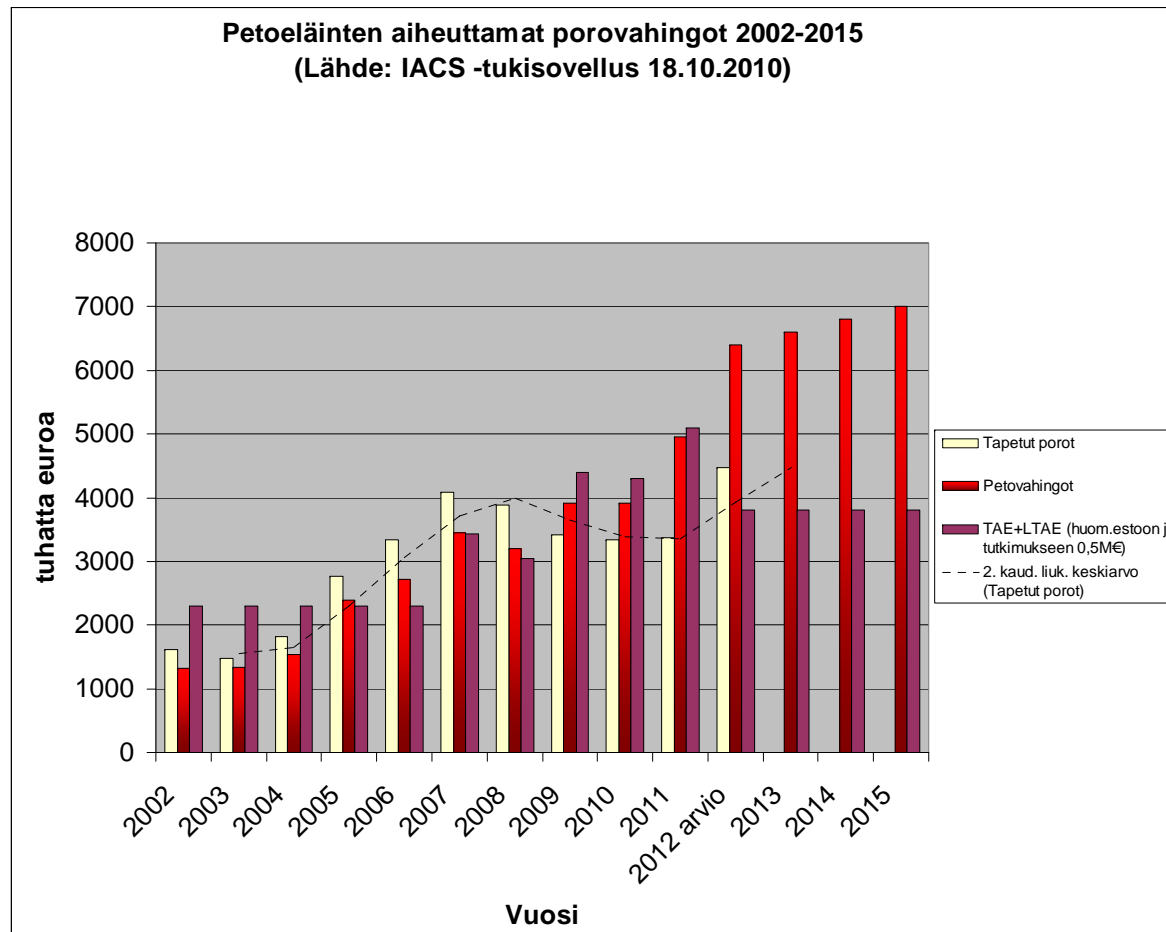


Petovahingot 31.10. tilanteen mukaisina (ei sis. tunnistamattomia)

v. 2012		v. 2013	
	kpl		kpl
Ahma	2360	Ahma	3234
Ilves	560	Ilves	691
Karhu	593	Karhu	814
Susi	672	Susi	213
Yhteensä	4185	Yhteensä	4952

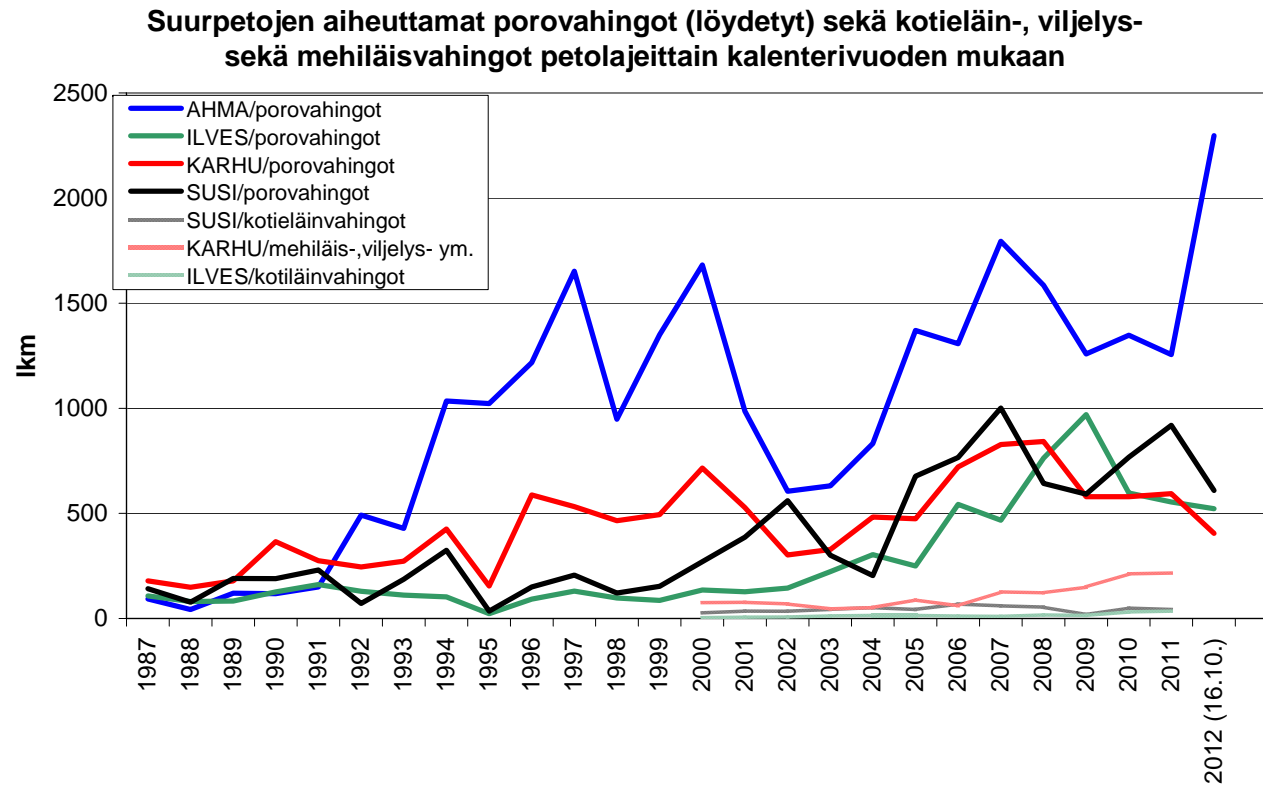


Petovahingot





Petovahingot





Petovahingot

Suurpetojen aiheuttamat vahingot euroissa vuonna 2000-2011

